

デジタルマンモグラフィ装置

Senographe Crystal Nova

乳房X線診断装置

女性のために磨き上げられたマンモグラフィ

当院では、最新鋭のデジタルマンモグラフィ（乳房X線診断）装置 GEヘルスケア製Senographe Crystal Nova（セノグラフクリスタルノヴァ）を設置しています。この装置は、患者さんができる限り快適な検査を受けられる様に工夫されています。また、フラットパネル型デジタルディテクタ採用により、少ないX線量で質の高い画像を撮影することができ、高い病変描出能力をもっています。

マンモグラフィ検査

マンモグラフィ検査は、乳房を挟み圧迫しながら撮影を行う検査です。乳房を圧迫しながら薄く均一に広げることによって、乳房内をより鮮明に見ることができます。触ってもわからないような早期の小さながんや、非常に小さな石灰化*を見つけることができます。

*石灰化があるからといって必ずしも悪性とは限りません

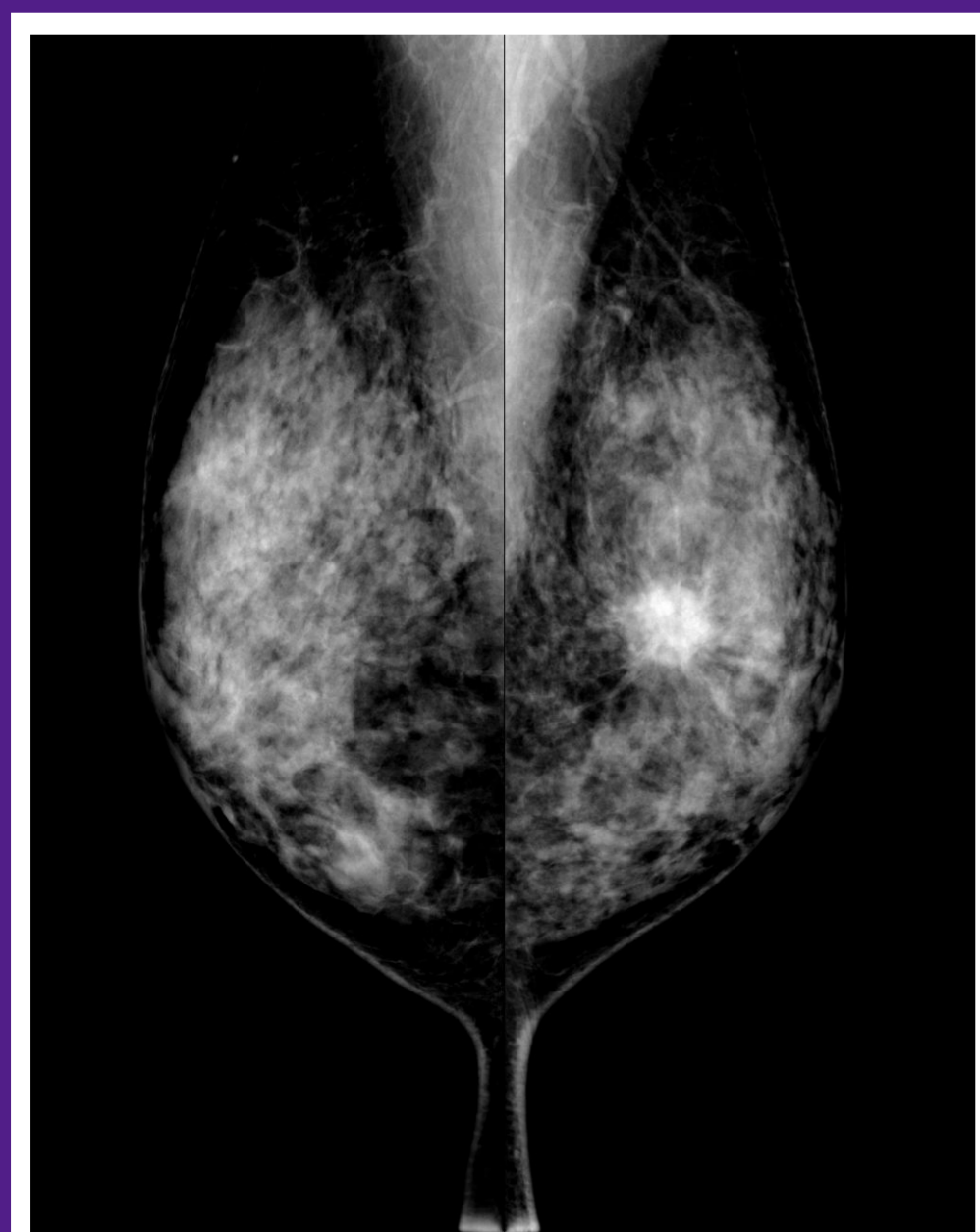


Senographe Crystal Nova の特長

- 患者さんの不安や負担を和らげる、やわらかなデザインです。
- スピーディな画像表示により、短時間で検査が終わります。
- 質の高い画質で、小病変の描出に威力を発揮します。

乳がん検診の重要性

< マンモグラフィ画像例 >



悪性硬癌



微小石灰化

近年、日本でも乳がんにかかる女性が急増しています。乳がんは早期発見、早期治療を行うことで、他のがんに比べて治りやすいがんです。自己検診を心がける習慣も必要ですが、自己検診では発見できないほど微細な早期のがんを、マンモグラフィで確実に見つけることが治療につながります。

マンモグラフィ検査について不明な点や、不安なことがありましたら、お気軽に当院の医師または放射線技師にお尋ねください。

医療法人BPR会 いみずクリニック